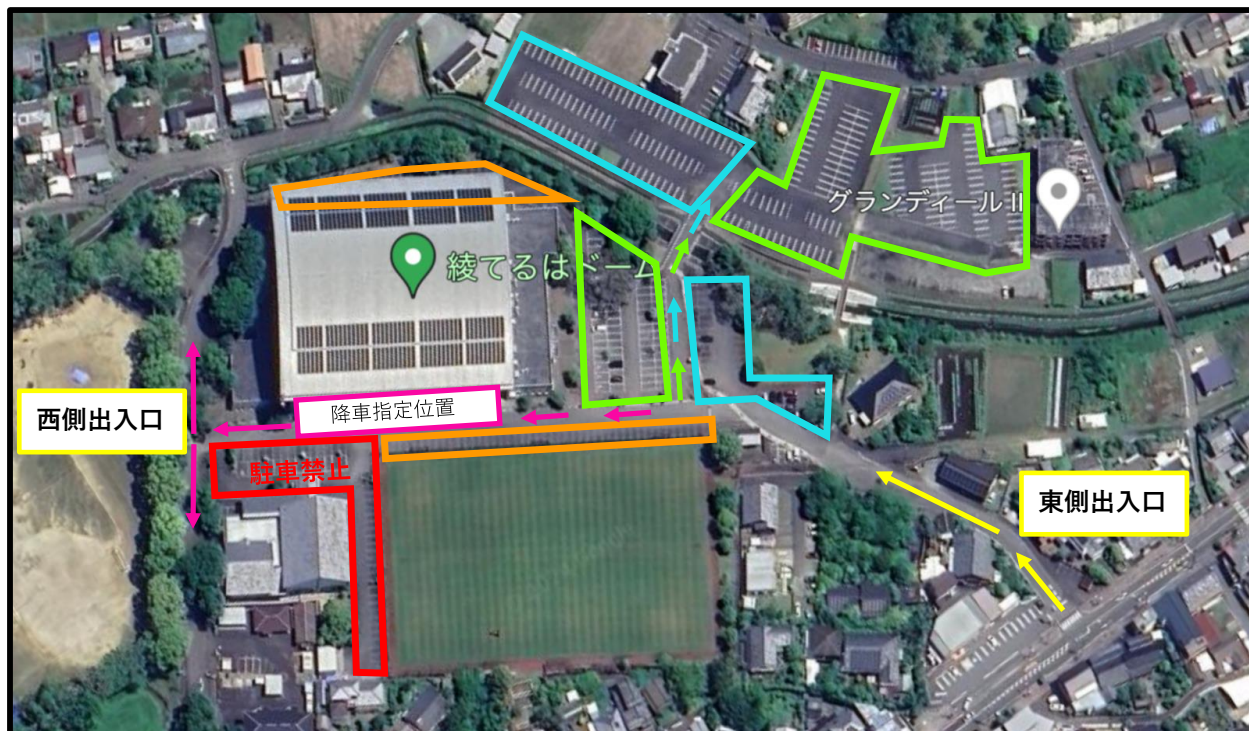


第44回全日本バレーボール小学生大会 宮崎県大会

【駐車場連絡事項】

〈男子・女子・混合会場〉綾てるはドーム

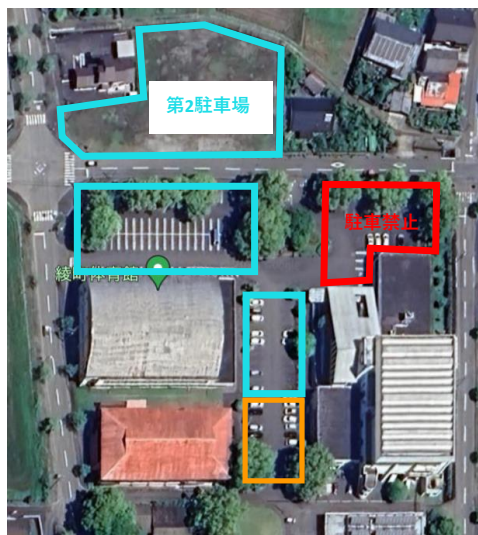


※朝の混雑回避の為、【場内への入口を東側】【場内からの出口を西側】とします。

※綾てるはドームは開会式を行いますので車の台数を制限します。開会式終了後の10時以降は台数制限なく駐車できます。

- ◆ 各チーム、ベンチスタッフ・保護者を含め**駐車台数を4台**とします。
- ◆ 駐車の際はダッシュボードの見える位置に**駐車券を必ず置いてください**。(駐車券の無い車は無断駐車とみなします)
- ◆ 駐車位置をある程度区分けしております。
- ◆ **オレンジ枠**は**大会役員及び派遣審判委員用**の駐車スペースです。チームの方は駐車しないでください。
- ◆ **赤枠**は**図書館利用者**の駐車スペースですので**駐車禁止**とします。
- ◆ 綾てるはドームが試合会場のチームは **緑枠内を優先**して駐車してください。
- ◆ 綾町体育館・式部ふれあい体育館・木脇中学校が試合会場で移動のあるチームは **青枠内を優先**して駐車してください。
- ◆ 綾てるはドームに駐車せずに選手を降ろす場合は **←方向へ進み降車指定位置**で下車させ西側出入口を利用してください。
- ◆ 綾中学校体育館が試合会場のチームは綾中学校に駐車をして徒歩で綾てるはドームへ移動してください。
- ◆ 配布した駐車券は綾てるはドームでの開会式時のみ有効となります。

各試合会場へ移動した際は、チームのネームプレートを必ず車内の見える位置に置いてください。



〈男子会場〉綾町体育館

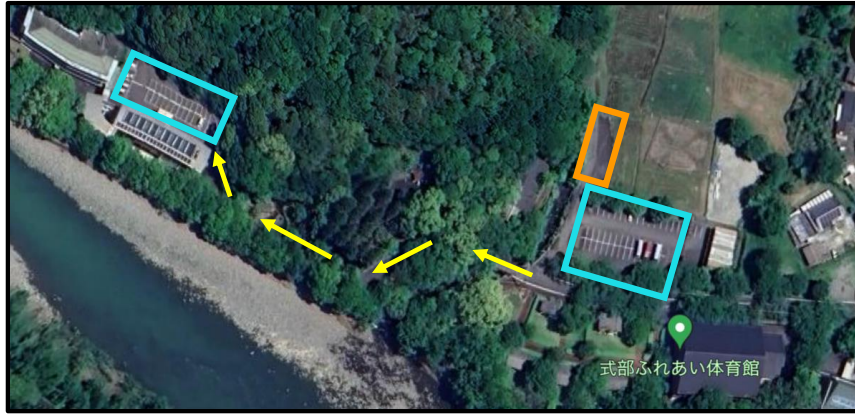
※綾町体育館は台数制限はありませんが、可能な限り乗合せでお越してください。

- ◆ **青枠内**の**大会駐車場**に駐車してください。
- ◆ 向かいの第2駐車場も**駐車可能**です。
- ◆ 文化ホール前の**赤枠内**は**駐車禁止**です。
- ◆ **オレンジ枠内**は**大会役員及び派遣審判委員用**の駐車スペースです。
チームの方は駐車しないでください。

※各会場共に大会本部へ車移動や苦情の連絡などが入りましたら試合を中断しての移動案内となります。

駐車の際は十分に注意してルールを守って正しく駐車してください。

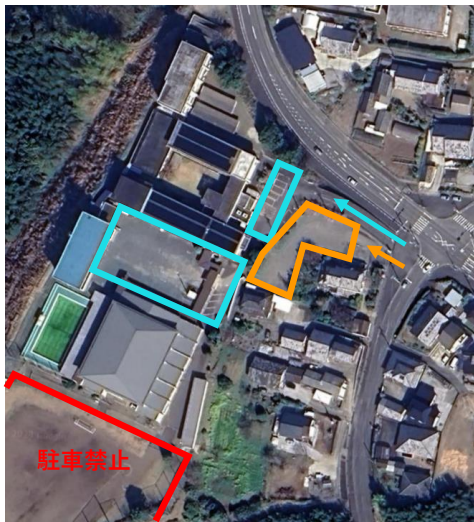
第44回全日本バレーボール小学生大会 宮崎県大会
【駐車場連絡事項】



〈女子会場〉式部ふれあい体育館

※式部ふれあい体育館は駐車場に限りがある為チームスタッフ及び保護者を含め5台までとします。

- ・ **■** 枠の大会駐車場に駐車してください。
- ・ 一般の施設利用者もいますので **■** 枠以外には駐車をしないでください。
- ・ **■** 枠内は大会役員及び派遣審判委員用の駐車スペースです。
- ・ 駐車の際は必ず白線の枠内に駐車してください。白線の無い場所は**駐車禁止**となりますのでご注意ください。
- ・ 駐車の際はダッシュボードの見える位置にチーム名プレートを必ず置いてください。



〈女子会場〉木脇中学校体育館

※木脇中学校体育館は駐車場に限りがある為

チームスタッフ及び保護者を含め5台までとします。

- ・ **■** 枠の大会駐車場に駐車してください。
- ・ **■** 枠内は大会役員及び派遣審判委員用の駐車スペースです。
- ・ グランド内は**駐車禁止**です。車を乗り入れないでください。
- ・ 駐車の際はダッシュボードの見える位置にチーム名プレートを必ず置いてください。

〈女子会場〉綾中学校体育館

※綾中学校体育館は駐車場に限りがある為

チームスタッフ及び保護者を含め5台までとします。

- ・ **■** 枠の大会駐車場に駐車してください。
- ・ **■** 枠内は大会役員及び派遣審判委員用の駐車スペースです。
- ・ 校舎裏は**駐車禁止**です。車を乗り入れないでください。
- ・ 開会式は綾中学校に駐車してから綾てるはドームへ移動してください。
- ・ 駐車の際はダッシュボードの見える位置にチーム名プレートを必ず置いてください。
- ・ 三角コーンが置いてある駐車スペースは**駐車禁止**です



※大会本部へ車移動や苦情の連絡などが入りましたら試合を中断しての移動案内となります。

駐車の際は充分に注意してルールを守って正しく駐車してください。